

L'OBSERVATORI DEL MERCAT DE TREBALL AL DIA

EVOLUCIÓ DE L'ATUR REGISTRAT. COMARCA DE L'ALT PENEDEÈS. ANY 2017

ANY 2017	MAIG	JUNY	JULIOL	AGOST	SETEMBRE
Nombre d'aturats	5.571	5.424	5.446	5.319	5.579
TAXA D'ATUR (%)	11,35	10,91	10,94	10,72	11,18

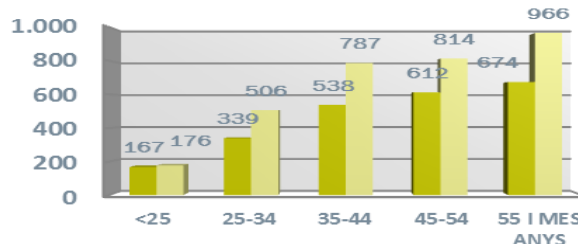
* **NOTA:** taxes d'atur calculades d'acord amb el nou mètode de càlcul de la taxa d'atur registral del Departament d'Empresa i Ocupació (DEMO).

ALT PENEDEÈS	< 25 anys		25-34 anys		35-44 anys		45-54 anys		55 i més anys		TOTAL		TAXA ATUR %
	HOME	DONA	HOME	DONA	HOME	DONA	HOME	DONA	HOME	DONA	HOME	DONA	
AVINYONET DEL PENEDEÈS	1	1	6	5	5	8	9	12	7	10	28	36	8,88%
LES CABANYES	1	1	3	3	1	1	4	6	2	9	11	20	7,64%
CASTELLET I LA GORNAL	4	5	3	6	3	18	15	18	13	26	38	73	12,28%
CASTELLVÍ DE LA MARCA	1	2	3	2	6	10	3	2	12	10	25	26	7,00%
FONT-RUBÍ	2	2	6	3	3	10	6	4	7	6	24	25	7,92%
GELIDA	12	10	22	29	37	59	50	62	55	64	176	224	12,60%
LA GRANADA	3	3	5	9	4	10	10	9	15	15	37	46	8,77%
MEDIONA	4	1	3	5	17	20	11	18	24	27	59	71	16,29%
OLÈRDOLA	3	3	9	17	14	24	18	29	16	41	60	114	10,56%
OLESA DE BONESVALLS	-	1	3	8	3	11	8	12	9	15	23	47	9,78%
PACS DEL PENEDEÈS	-	-	1	2	7	3	7	9	7	6	22	20	9,66%
EL PLA DEL PENEDEÈS	4	1	2	6	6	6	6	10	9	4	27	27	9,59%
PONTONS	-	-	1	2	4	2	5	7	8	4	18	15	19,64%
PUIGDÀLBER	-	1	-	2	4	2	3	5	7	4	14	14	11,38%
ST. CUGAT SESGARRIGUES	2	1	-	2	2	3	3	3	6	9	13	18	6,90%
ST. LLORENÇ D'HORTONS	2	4	4	12	10	17	9	23	14	12	39	68	9,67%
SANT MARTÍ SARROCA	7	9	7	15	21	25	18	14	12	34	65	97	11,26%
ST. PERE DE RIUDEBITLLES	3	2	7	8	9	14	11	16	13	23	43	63	9,63%
ST. QUINTÍ MEDIONA	4	5	3	9	19	22	18	15	18	29	62	80	13,92%
ST. SADURNÍ D'ANOIA	15	20	39	63	44	60	45	73	52	105	195	321	8,32%
SANTA FE DEL PENEDEÈS	1	-	1	2	1	3	2	1	3	-	8	6	7,29%
STA MARG. I ELS MONJOS	9	14	24	40	38	81	47	53	36	70	154	258	12,44%
SUBIRATS	1	4	5	10	7	11	9	7	23	35	45	67	8,24%
TORRELAVIT	1	1	2	5	4	4	5	11	2	12	14	33	7,67%
TORRELLES DE FOIX	5	8	16	13	18	23	25	23	23	26	87	93	18,65%
VILAFRANCA DEL PENEDEÈS	80	76	162	227	250	333	261	368	272	366	1.025	1.370	12,23%
VILOBÍ DEL PENEDEÈS	2	1	2	1	1	7	4	4	9	4	18	17	7,31%
TOTAL COMARCA	167	176	339	506	538	787	612	814	674	966	2.330	3.249	11,18%

ATUR PER SEXE



ATUR PER EDAT I SEXE



ATUR REGISTRAT PER NIVELL ACADÈMIC I PER ACTIVITAT ECONÒMICA

ALT PENEDEÈS	SENSE ESTUDIS	ESTUDIS PRIMARIS INCOM.	ESTUDIS PRIMARIS COM.	PROGR. FORM. PROF.	EDUCACIÓ GENERAL	TEC. I PROF. SUP.	UNIV. 1r CICLE	UNIV. 2n I 3r CICLE	ALTRES ESTUDIS POST-SEC	TOTAL
AVINYONET DEL PENEDEÈS	-	2	6	9	38	1	4	4	-	64
LES CABANYES	-	1	3	4	19	1	1	2	-	31
CASTELLET I LA GORNAL	1	6	8	13	74	4	4	1	-	111
CASTELLVÍ DE LA MARCA	-	1	4	2	31	8	2	3	-	51
FONT-RUBÍ	4	1	9	9	15	3	2	6	-	49
GELIDA	12	21	37	33	237	34	8	18	-	400
LA GRANADA	-	4	9	9	51	6	1	3	-	83
MEDIONA	-	4	12	9	82	10	6	6	1	130
OLÈRDOLA	1	9	9	28	99	13	8	7	-	174
Olesa de Bonesvalls	1	1	3	10	51	4	-	-	-	70
PACS DEL PENEDEÈS	-	1	3	1	26	5	1	5	-	42
EL PLA DEL PENEDEÈS	1	2	6	4	35	2	2	2	-	54
PONTONS	-	2	1	2	28	-	-	-	-	33
PUIGDÀLBER	-	1	2	4	16	2	-	3	-	28
ST. CUGAT SESGARRIGUES	1	1	1	5	19	3	1	-	-	31
ST. LLORENÇ D'HORTONS	2	6	3	23	54	9	2	8	-	107
SANT MARTÍ SARROCA	-	2	18	24	103	7	2	6	-	162
ST. PERE DE RIUDEBITLLES	1	4	22	11	60	5	1	2	-	106
ST. QUINTÍ MEDIONA	1	9	14	12	95	4	-	7	-	142
ST. SADURNÍ D'ANOIA	4	23	55	52	305	35	11	31	-	516
SANTA FE DEL PENEDEÈS	-	-	-	2	10	1	-	1	-	14
STA. MARG. I ELS MONJOS	3	21	52	37	254	28	9	8	-	412
SUBIRATS	-	3	15	11	73	6	-	4	-	112
TORRELAVIT	-	1	5	7	26	3	3	2	-	47
TORRELLES DE FOIX	-	7	18	19	128	5	1	2	-	180
VILAFRANCA DEL PENEDEÈS	27	154	302	198	1.384	161	46	123	-	2.395
VILOBÍ DEL PENEDEÈS	1	1	6	-	22	4	-	1	-	35
TOTAL COMARCA	60	288	623	538	3.335	364	115	255	1	5.579

ALT PENEDEÈS	AGRICULTURA	INDÚSTRIA	CONSTRUCCIÓ	SERVEIS	SENSE OCUPACIÓ ANTERIOR	TOTAL
AVINYONET DEL PENEDEÈS	7	9	3	42	3	64
LES CABANYES	2	5	2	20	2	31
CASTELLET I LA GORNAL	3	12	7	83	6	111
CASTELLVÍ DE LA MARCA	7	9	6	29	-	51
FONT-RUBÍ	9	4	2	29	5	49
GELIDA	9	44	26	291	30	400
LA GRANADA	5	19	8	43	8	83
MEDIONA	6	29	12	78	5	130
OLÈRDOLA	10	42	19	99	4	174
Olesa de Bonesvalls	-	14	7	47	2	70
PACS DEL PENEDEÈS	1	11	2	28	-	42
EL PLA DEL PENEDEÈS	4	7	5	33	5	54
PONTONS	7	6	1	17	2	33
PUIGDÀLBER	1	7	3	17	-	28
ST. CUGAT SESGARRIGUES	4	3	-	24	-	31
ST. LLORENÇ D'HORTONS	1	13	8	78	7	107
SANT MARTÍ SARROCA	17	26	5	107	7	162
ST. PERE DE RIUDEBITLLES	10	18	8	63	7	106
ST. QUINTÍ MEDIONA	11	25	12	82	12	142
ST. SADURNÍ D'ANOIA	46	93	26	311	40	516
SANTA FE DEL PENEDEÈS	-	1	-	12	1	14
STA. MARG. I ELS MONJOS	26	74	28	261	23	412
SUBIRATS	6	25	8	67	6	112
TORRELAVIT	2	13	1	29	2	47
TORRELLES DE FOIX	13	35	23	94	15	180
VILAFRANCA DEL PENEDEÈS	201	323	162	1533	176	2395
VILOBÍ DEL PENEDEÈS	5	7	1	18	4	35
TOTAL COMARCA	413	874	385	3.535	372	5.579

L'OBSERVATORI DEL MERCAT DE TREBALL AL DIA

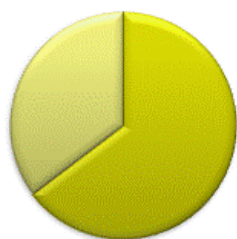
CONTRACTACIÓ REGISTRADA PER SEXE I EDATS (3R TRIMESTRE 2017)

ALT Penedès	HOMES	DONES	TOTAL
AVINYONET DEL Penedès	158	35	193
LES CABANYES	59	33	92
CASTELLET I LA GORNAL	141	44	185
CASTELLVÍ DE LA MARCA	97	23	120
FONT-RUBÍ	291	48	339
GELIDA	170	102	272
LA GRANADA	255	115	370
MEDIONA	68	36	104
OLÈRDOLA	755	259	1014
Olesa de Bonesvalls	31	22	53
PACS DEL Penedès	226	52	278
EL PLA DEL Penedès	117	16	133
PONTONS	27	13	40
PUIGDÀLBER	32	9	41
ST. CUGAT SESGARRIGUES	154	43	197
ST. LLORENÇ D'HORTONS	337	189	526
SANT MARTÍ SARROCA	196	51	247
ST. PERE DE RIUDEBITLLES	88	40	128
ST. QUINTÍ MEDIONA	54	43	97
ST. SADURN D'ANOIA	1216	511	1727
SANTA FE DEL Penedès	37	13	50
STA. MARG. I ELS MONJOS	1.065	357	1.422
SUBIRATS	378	84	462
TORRELAVIT	204	30	234
TORRELLES DE FOIX	110	32	142
VILAFRANCA DEL Penedès	2.193	1.791	3.984
VILOBÍ DEL Penedès	190	56	246
TOTAL COMARCA	8.649	4.047	12.696

< 20 ANYS	20-24 ANYS	25-29 ANYS	30-34 ANYS	>44 ANYS	TOTAL
10	17	22	84	60	193
8	9	14	40	21	92
11	37	19	84	34	185
7	14	21	41	37	120
13	37	28	150	111	339
32	54	34	86	66	272
21	53	42	165	89	370
11	14	11	38	30	104
45	146	172	409	242	1014
4	7	5	22	15	53
18	51	39	109	61	278
10	11	9	54	49	133
2	6	2	18	12	40
1	2	5	15	18	41
8	24	31	72	62	197
38	162	73	171	82	526
23	24	22	92	86	247
10	19	12	57	30	128
7	9	11	41	29	97
101	325	277	636	388	1.727
8	5	4	13	20	50
68	212	217	728	197	1.422
34	47	61	182	138	462
16	34	28	93	63	234
4	11	22	58	47	142
322	839	661	1.444	718	3.984
12	35	34	109	56	246
844	2.204	1.876	5.011	2.761	12.696

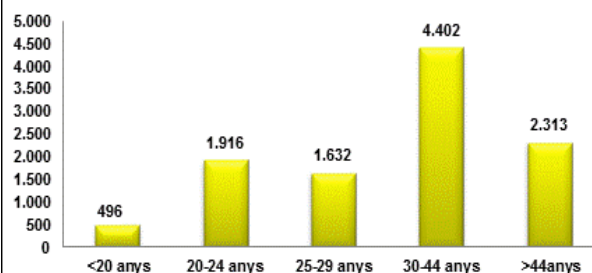
CONTRACTACIÓ REGISTRADA PER SEXE

DONA
35%



HOME
65%

CONTRACTACIÓ REGISTRADA PER EDATS



CONTRACTACIÓ REGISTRADA PER TIPUS DE CONTRACTE I PER SECTORS ECONÒMICS

ALT PENEDÈS	OBRA I SERVEI	CIRCU.PROD	INTERINITAT	FORMACIÓ	PRÀCTQUES	RELLEU	JUBILACIÓ PARCIAL	ALTRES CONTR.	INDEFINITS	TOTAL
AVINYONET DEL PENEDÈS	138	28	2	-	-	-	2	-	23	193
LES CABANYES	50	23	2	-	-	-	-	-	17	92
CASTELLET I LA GORNAL	66	97	4	-	-	-	1	-	17	185
CASTELLVÍ DE LA MARCA	96	10	2	-	-	-	-	-	12	120
FONT-RUBÍ	159	165	2	-	1	-	-	-	12	339
GELIDA	117	110	18	-	-	-	1	1	25	272
LA GRANADA	157	174	1	-	-	-	1	-	37	370
MEDIONA	80	16	6	-	-	-	-	-	2	104
OLÈRDOLA	244	477	200	5	2	-	1	3	82	1014
OLESA DE BONESVALLS	9	30	3	-	-	-	-	-	11	53
PACS DEL PENEDÈS	93	157	1	-	-	-	-	-	27	278
EL PLA DEL PENEDÈS	124	6	1	-	-	-	-	-	2	133
PONTONS	33	2	1	-	-	-	-	-	4	40
PUIGDÀLBER	35	3	1	-	-	-	-	-	2	41
ST. CUGAT SESGARRIGUES	106	47	33	-	-	-	-	-	11	197
ST. LLORENÇ D'HORTONS	234	260	13	-	-	-	2	-	17	526
SANT MARTÍ SARROCA	204	23	3	-	1	-	-	-	16	247
ST. PERE DE RIUDEBITLLES	83	28	1	1	-	-	1	-	14	128
ST. QUINTÍ MEDIONA	27	53	3	-	-	-	-	-	14	97
ST. SADURNÍ D'ANOIA	910	558	81	1	9	4	15	-	149	1.727
SANTA FE DEL PENEDÈS	30	15	2	-	-	-	-	-	3	50
STA. MARG. I ELS MONJOS	270	949	139	-	2	-	2	-	60	1.422
SUBIRATS	292	134	10	-	2	-	-	-	24	462
TORRELAVIT	201	9	10	-	-	-	-	-	14	234
TORRELLES DE FOIX	104	19	6	-	-	-	-	-	13	142
VILAFRANCA DEL PENEDÈS	1629	1.519	348	15	20	8	16	25	404	3.984
VILOBÍ DEL PENEDÈS	185	45	4	-	-	-	1	-	11	246
TOTAL COMARCA	5.676	4.957	897	22	37	12	43	29	1.023	12.696

ALT PENEDÈS	AGRICULTURA	INDÚSTRIA	CONSTRUCCIÓ	SERVEIS	TOTAL
AVINYONET DEL PENEDÈS	110	37	4	42	193
LES CABANYES	17	20	7	48	92
CASTELLET I LA GORNAL	44	119	1	21	185
CASTELLVÍ DE LA MARCA	73	24	2	21	120
FONT-RUBÍ	142	158	4	35	339
GELIDA	59	74	6	133	272
LA GRANADA	134	31	8	197	370
MEDIONA	46	-	4	54	104
OLÈRDOLA	124	534	11	345	1.014
OLESA DE BONESVALLS	3	17	5	28	53
PACS DEL PENEDÈS	64	132	7	75	278
EL PLA DEL PENEDÈS	105	2	11	15	133
PONTONS	23	-	-	17	40
PUIGDÀLBER	31	-	-	10	41
ST. CUGAT SESGARRIGUES	26	104	5	62	197
ST. LLORENÇ D'HORTONS	37	185	4	300	526
SANT MARTÍ SARROCA	177	16	7	47	247
ST. PERE DE RIUDEBITLLES	7	53	15	53	128
ST. QUINTÍ MEDIONA	20	36	6	35	97
ST. SADURNÍ D'ANOIA	314	491	31	891	1.727
SANTA FE DEL PENEDÈS	26	8	4	12	50
STA. MARG. I ELS MONJOS	75	1.185	40	122	1.422
SUBIRATS	207	63	7	185	462
TORRELAVIT	89	108	2	35	234
TORRELLES DE FOIX	67	22	1	52	142
VILAFRANCA DEL PENEDÈS	171	909	197	2.707	3.984
VILOBÍ DEL PENEDÈS	80	114	4	48	246
TOTAL COMARCA	2.271	4.442	393	5.590	12.696

FONT: Xarxa d'Observatoris del Desenvolupament Econòmic Local. Diputació de Barcelona a partir de les dades del Dpt. d'Empresa i Ocupació de la Generalitat de Catalunya.